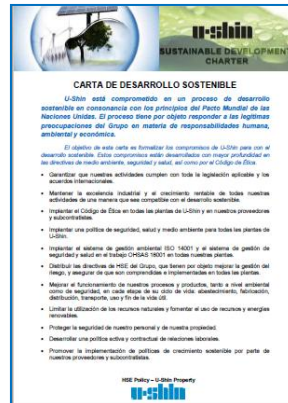
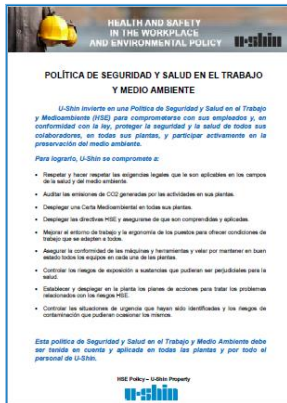


La Política de nuestro Sistema Integrado de Gestión, que integra las políticas de **Calidad, Prevención de Riesgos Laborales, Medio Ambiente, Desarrollo Sostenible, Seguridad de la Información y de las Instalaciones** de **U-SHIN SPAIN, S.L.U.**, refuerza nuestro compromiso y responsabilidad hacia las partes interesadas en nuestra actividad de fabricación de sistemas de cierre e interruptores de arranque y apertura para el automóvil.

U-Shin Spain, S.L.U. suscribe, integra, aplica y difunde las políticas del **Grupo U-Shin** en dichas materias.



Así mismo, es parte de la **política del SIG** el cumplimiento de todos los requisitos reglamentarios, normas, legislación, así como los requisitos internos definidos dentro del Manual del SIG.

La Dirección de U-Shin Spain, S.L.U. considera como valores esenciales los siguientes:

- **COMPROMISO:** aplicar la mejora continua en la gestión del sistema integrado de Calidad, Prevención de Riesgos Laborales, Medio Ambiente, Desarrollo Sostenible, Seguridad de la Información y de las Instalaciones y en todas las actividades, procesos y productos de **U-SHIN SPAIN, S.L.U.** y cumplir con la legislación vigente, reglamentaria, así como otros requisitos suscritos por nuestra organización.
- **SATISFACCIÓN:** comprender, formalizar y cumplir las exigencias de nuestros clientes para mejorar permanentemente su satisfacción.
- **EFICIACIA:** realizar la revisión periódica de nuestro sistema integrado de gestión, a partir de la gestión de los indicadores y objetivos asociados, de nuestros procesos de realización de los productos y de los procesos estratégicos y de soporte asociados.
- **MEJORA CONTINUA:** incrementar de forma permanente los niveles de calidad, servicio, costes y tecnología, trabajando con un enfoque a procesos y pensamiento basado en riesgos.
- **MEDIO AMBIENTE:** respetar el entorno, prevenir la contaminación y optimizar el consumo de recursos naturales, con el compromiso de protección del medioambiente. Identificar y gestionar nuestros aspectos ambientales para reducir nuestros impactos en el medio ambiente.

- **EFICIENCIA ENERGÉTICA:** optimizar nuestro desempeño energético y fomentar la adquisición de productos y servicios energéticamente eficientes, y el diseño para emplear las tecnologías y prácticas más sostenibles.
- **SEGURIDAD EN EL TRABAJO:** prevenir los accidentes laborales y deterioro de la salud como consecuencia del trabajo con el objetivo de lograr la reducción de los índices de gravedad y probabilidad de los riesgos para la salud y la seguridad.
- **SEGURIDAD:** garantizar la seguridad de las personas, de la propiedad, de las instalaciones y de la información es una prioridad para **U-SHIN SPAIN, S.L.U.** y adaptar el nivel de seguridad a los riesgos específicos de la planta.
- **COMUNICACIÓN:** informar de forma transparente los resultados del desempeño ambiental, de calidad, de desarrollo sostenible, de salud laboral y de seguridad de **U-SHIN SPAIN, S.L.U.** a nuestras partes interesadas.
- **FORMACIÓN:** definir y comunicar los objetivos del sistema integrado de gestión y la estrategia para alcanzarlos, asegurar la adecuación de los recursos necesarios, y formar a la plantilla, promoviendo y desplegando la formación en todas las herramientas necesarias de calidad y mejora continua, seguridad y salud laboral, medioambiente y desarrollo sostenible, seguridad de la información y de las instalaciones.

La Dirección es la última responsable de la implementación del Sistema Integrado de Gestión de **U-SHIN SPAIN, S.L.U.**, de acuerdo con las disposiciones contenidas en el Manual del Sistema de Gestión Integrado y cualquier otra documentación asociada al SIG.

Es responsabilidad de cada empleado cumplir los procedimientos que se refieren a su puesto de trabajo e informar de los riesgos o mejoras que detecten en dicho puesto de trabajo.

Esta política se comunica y explica a toda la organización y además se divulga a todos los niveles de la organización mediante su colocación en distintos puntos de la empresa.

Plant Manager
U-SHIN SPAIN, S.L.U.

Esta política la subscriben los miembros del Comité Dirección de la planta de Abrera:

- Plant Manager
- Production Manager
- HR & HSE Manager
- Project Manager
- Quality Coordinator
- Financial Controller



U-SHIN SPAIN, S.L.
Francisco Layret, 13. Pol. Ind. Sant Emengol
08830 - ABRERA - SPAIN

SGC-003	Revisión: F	Fecha: 16.03.2018	Página: 2 de 2
---------	-------------	-------------------	----------------